

# železniční stanice Havířov



3751/1

PS89/1

3745

3749

3750

S101E

PS 89/2

S101C

S101D

3748/2

3748/1

Železniční

3727

3728/2

3708/1

3704

3708

3703/3

3702/4

1:945

0 4,5 9 13,5 18

**Příloha č. 1**

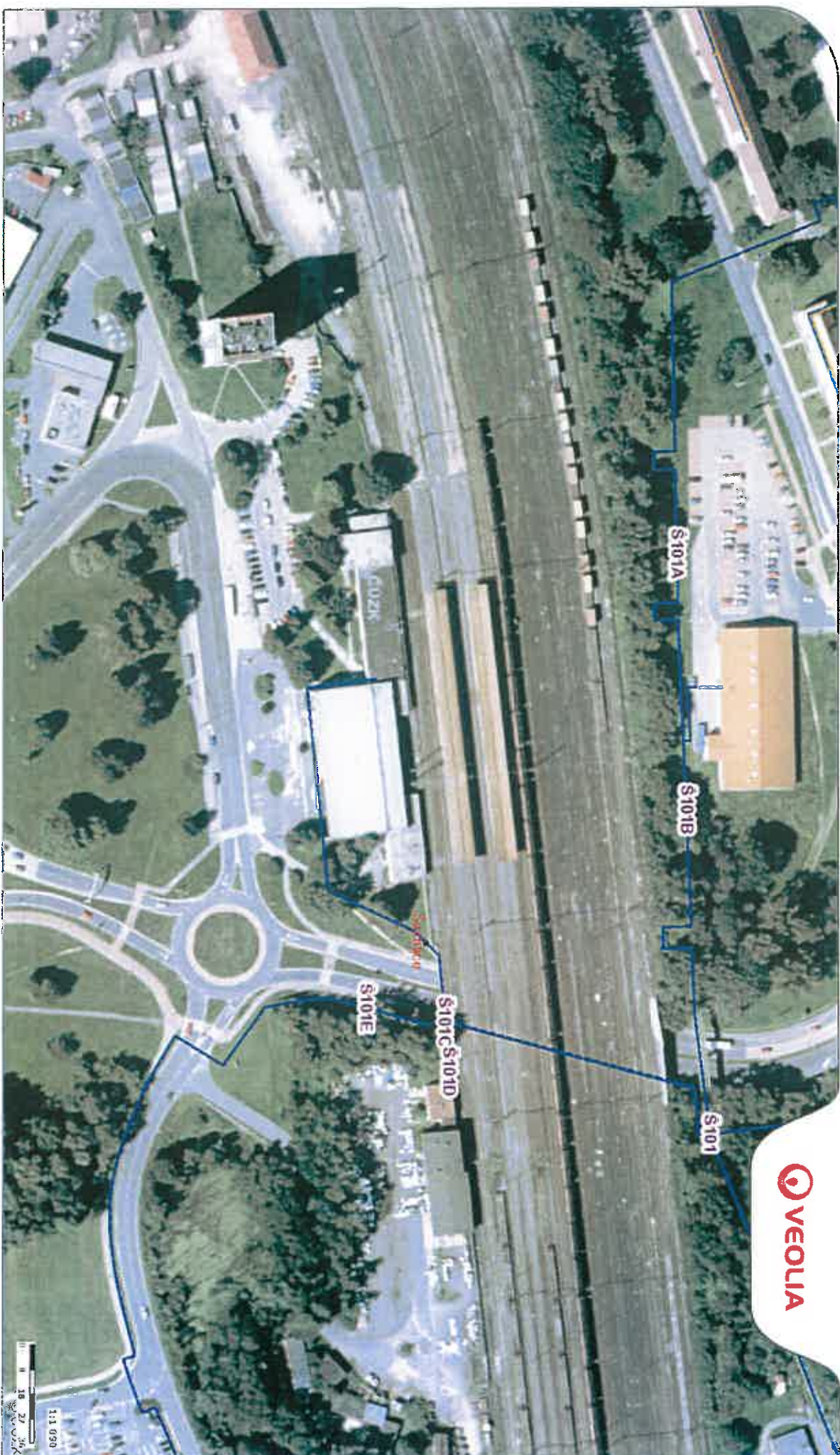
Datum: 28. 7. 2017

Vyřizuje: Patrik Musial

Razítko a podpis:

Veolia Energie ČR, a.s.  
28. října 3337/7, 702 00 Ostrava  
IČO: 451 93 410, DIČ: CZ45193410  
Region Východní Morava  
Závod Distribuce a služby  
Zručná 1274/5  
735 64 Havířov - Prostřední Suchá





# **Příloha č.1**

Datum: 28. 7. 2017

Vyřizuje: Patrik Musial

Razítko a podpis:

**Veolia Energie ČR, a.s.**

28. října 3337/7, 702 00 Ostrava  
IČO: 451 93 410, DIČ: CZ45193410

Region Východní Morava  
Závod Distribuce a služby

Zručná 1274/5

735 64 Havlov - Prostřední Suchá



